



# MOTTAGNINGSS BOKEN

VT 2021

**ORGAN**  
ISATIONEN

Sjuksköterskeprogrammet  
Linköpings Universitet  
Campus Norrköping

# Innehållsförteckning

3. Hej Nollan!
4. Schema för Nolle-P
5. Vem bor här?
6. ORGANisationen – dina faddrar
10. Flödesschema
11. Consensus
12. Sjuksköterskesektionen
13. SSKadat
14. Gückel
15. Overallen / Ovve
16. Hitta på Campus
16. Campusbussen
17. Tips på Kurslitteratur
18. Tips på Appar
19. Nollans ordlista
23. Studenthälsan
24. Kårhuset Trappan
25. NAFFI
26. Studentfiket
27. ICA nära Strömmen
27. NAVITAS
28. Yakobs Ram & Reklam
28. Norrköpings kommun
29. Checklista
26. Avslutande ord



# Hej Nollan!

Välkommen till Linköpings universitet, Campus Norrköping och ett stort grattis till din antagning! Nu har du 3 år framför dig på Sjuksköterskeprogrammet - en tid som kommer vara otroligt lärorik, intressant och framför allt rolig!

Livet som student är såklart mer än bara studier och för att få en ordentlig introduktion till studentlivet och allt vad det innebär så har vi anordnat ett Nolle-P/mottagningsperiod.

Nu kanske du undrar "Vad är en mottagning?".

Mottagningen, eller Nolle-P som det kallas i Norrköping, är inte en hemska första upplevelse som många generellt sett tror att det är. Syftet är att få dig som student att lära känna dina blivande kurskamrater, campus och Norrköping som studentstad. Detta gör vi genom att leka lekar, tävlingar och aktiviteter som inte har något med förnedring att göra utan bara roligheter för att ni som nya ska få känna trygghet med era nya kursare.

**I år blir mottagningen lite annorlunda och sker digitalt istället, men syftet är fortfarande att vi ska ha jättekul, lära känna varandra och introduceras till studentlivet genom roliga aktiviteter!**

Alla aktiviteter är frivilliga, du är helt enkelt med på så mycket du vill, orkar och kan - men självklart hoppas vi faddrar att få se så många som möjligt under mottagningen!

Ännu en gång, VARMT VÄLKOMNA till Linköpings Universitet!

Inför mottagningen får ni gärna gå med i Facebookgruppen [SSK VT-21 Norrköping](#) (namnet är en länk). Där kommer vi att uppdatera med zoomlänkar under mottagningens gång. Syftet är även att gruppen kan fortsätta vara er klassgrupp även efter mottagningen.

P.S. Titeln "nollan" indikerar inte ditt värde på något sätt, utan att du inte ännu tagit några högskolepoäng inom sjuksköterskeprogrammet. Det är en nollan, flera nollan – aldrig nolla eller nollor. På finsittningen slutar du vara nollan och går ut i livet som ettan!

# Schema för Nolle-P

## FÖRSTA VECKAN

### Måndag 25/1

Vi börjar mottagningen med att hälsa nollan välkommen och lära känna varandra. Efteråt släpps en video på hur man hittar på campus

Kl. 16-18



### Onsdag 27/1

Vi går igenom hur Zoom, Teams och Lisam fungerar. Vi faddrar tipsar även om vilka kurslitteraturer vi rekommenderar från SSKs litteraturlista.

Kl. 16-18



### Fredag 29/1

Efter en lång första veckan avrundar vi med lite spelkväll. Vi kör bland annat lite Kahoot och Draw my thing. Ni tävlar om fina priser så detta vill ni inte missa!

Kl. 16-18



## ANDRA VECKAN

### Måndag 1/2

Sektionsstyrelsen tar emot er med öppna armar. Vad ska ni göra? Det är en överraskning som ni inte vill missa!

Kl. 16-18



### Onsdag 3/2

Festeriet lär er hur man betar sig på en sittning som uppvärmning inför lördagen. Ni får lära er både sånger och etikett. Ni får även möjlighet att ställa frågor till SSKadat

Kl. 16-18



### Fredag 5/2

Vi tar det lugnt och njuter av en film tillsammans och laddar upp inför sittningen imorgon!! Poppa popcorn och slå er ner framför Zoom. Det blir jättemysigt.

Kl. 16-18



### Lördag 6/2

Nollan blir äntligen ettan och det firar vi med en digital sittning! Vad är temat? Klädkod? All info hittar ni på nästa sida!

Kl. 18-22



Välkomme

# VEM BOR HÄR

## ORGANISATIONEN EDITION

Välkomna till sjuksköterskeprogrammets allra första digitala sittning!

Under mottagningen kommer ni att få lära känna oss faddrar, men kan ni gissa på vem som bor var? Det är frågan...

Vi samlas på Zoom och äter förrätt, varmrätt och efterrätt tillsammans (du lagar din egen mat och får äta precis vad du vill!). Under sittningens gång besöker vi några faddrar för att i mindre grupper gissa om vem som bor vart. *Kan er grupp kamma hem tävlingen?*

Sittningen avslutas med att nollan äntligen blir ettan!

**Tid och Datum:** kl 18-22 den 6 februari

**Var:** Online

**Tema:** Vem bor här?

**Klädkod:** Hattfest (Vi måste ju se lite festliga ut i rutan)

**Pris:** GRATIS! Hur grymt?!



# ORGANisationen

Vi som arrangerar mottagningen heter ORGANisationen och vi är sjuksköterskeprogrammets fadderi på campus Norrköping. Vi består av 13 studenter som går i terminerna 2-4 och har planerat mottagningen för Er.

Du känner igen oss på våra lila overaller och vita t-shirts/hoodies!

Har du några frågor? Tveka inte att höra av dig till oss, du hittar även telefonnummer längst ner i mottagningsboken!



@organisationenfadderi



Organisationen Fadderi



fadderiorganisationen@gmail.com



## ORGANisationen VT-2021



**Alexandra, 23 år, T4**

**Post:** General

**Hemhemma:** Valdemarsvik

**Drömarbetsplats:** Barn och ungdomskliniken

**Hur jag får CSN att räcka:** Det gör den inte, lever på min sambo

**Bästa studietips:** Hitta en bra studybuddy

**Nolle-P tips:** Varje dag du missar är ett dåligt beslut



**Erika, 21 år, T4**

**Post:** Gückel & Kassa/Spons

**Hemhemma:** Åtvidaberg

**Drömarbetsplats:** Akuten eller neonatalavdelningen

**Hur jag får CSN att räcka:** Budget(!!!) och lev på sambon;)

**Bästa studietips:** Prokrastinera INTE, svårt att hitta motivation et.c?

**Kontakta studenthälsan**

**Nolle-P tips:** Var med, studera på dagen och häng med oss och dina nya vänner på eftermiddagen kombinera studier med roliga aktiviteter!!!



**Ludwig, 29år, T3**

**Post:** Foto/Film

**Hemhemma:** Katrineholm

**Drömarbetsplats:** Ambulansen

**Hur jag får CSN att räcka:** Gör matlådor och planerar månadens utgifter efter budget.

**Bästa studietips:** Unna dig pauser!

**Nolle-P tips:** Var öppen för att lära känna nya människor.



**Linn, 21 år, T4**

**Post:** Kommunikatör

**Hemhemma:** Söderköping

**Drömarbetsplats:** Barnmorska

**Hur jag får CSN att räcka:** Spara, spara och spara.... sommarjobba... och spara...

**Bästa studietips:** Tänd värmeljus, sätt dig tidigt på morgonen när det är mörkt och kör!

**Nolle-P tips:** Prata med så många som möjligt! Var inte rädd att be om folks nummer så ni kan prata efter mottagningen!



**Marjan, 24 år, T3**

**Post:** Material & Mottagningsbok

**Hemhemma:** Norrköping

**Drömarbetsplats:** Fältsjukhus i en krigszon

**Hur jag får CSN att räcka:** Planera långsiktigt och satsa på låga avgifter, köp t.ex mobil kontant!! Var inte heller rädd för att köpa äldre upplagor av kurslitteratur

**Bästa studietips:** Fråga högre terminare om tips och gamla tentor

**Nolle-P tips:** Våga ta initiativ till kontakt med dina klasskompisar, de är också med på mottagningen för att lära känna dig!





**Lisa, 24 år, T2**

**Post:** Vice General

**Hemhemma:** Ekerö

**Drömarbetsplats:** Sjukvårdare inom försvaret

**Hur jag får CSN att räcka:**

Storhandla, planera måltider och matlådor. Vinnande koncept, lovar!

**Bästa studietips:** Våga fråga äldre studenter! Dem sitter inne på så bra kunskap och vetskap om saker och ting.

**Nolle-P tips:** VÅGA prata med folk, dem bits inte, jag lovar!



**Hedda, 20 år, T2**

**Post:** Vice Gückel

**Hemhemma:** Gryt, en bit utanför Valdemarsvik

**Drömarbetsplats:** Intensiven

**Hur jag får CSN att räcka:** Matlådor i mängder.

**Bästa studietips:** Köp en kalender.

**Nolle- p tips:** Delta i så mycke du bara kan!



**Victor, 21, T2**

**Post:** Vice Gückel

**Hemhemma:** Stockholm... Ni får hata på Stockholm för det gör jag.

**Drömarbetsplats:** Arbeta på Linköping US.

**Hur jag får CSN att räcka:** Jag gör tappra försök till att inte beställa förmycket från Foodora, men det är allt svårt att motstå...

**Bästa studietips:** Skaffa några personer att plugga med, se till att lämna hemmet och ta en dusch varje dag.

**Nolle-P tips:** Embrace it... Se till att träffa nytt folk och ha kul, dessa personer kommer du vara med i 3 år eller till och med långt efter det.



**Amanda, 21 år, T2**

**Post:** Vice Foto/Film

**Hemhemma:** Åby, strax utanför Norrköping

**Drömarbetsplats:** Vid Operationsbordet

**Hur jag får CSN att räcka:** Planera och gör många matlådor!!

**Bästa studietips:** Skriv inte din IBU sista dagen.

**Nolle-P tips:** Var med på så mycket du kan. Du kommer inte ångra det!



**Patrick, 20, T2**

**Post:** Vice Foto/Film

**Hemhemma:** England is my city

**Drömarbetsplats:** Ambulans

**Hur jag får CSN att räcka:** Skaffa en arbetande sambo

**Bästa studietips:** Ha gott om Nocco tillgängligt.

**Nolle-P tips:** Försök att vara delaktig i allting, man kan träffa massor roliga människor!



**Lovisa, 22 år, T2**

**Post:** Vice Kommunikatör

**Hemhemma:** Norrköping

**Drömarbetsplats:** BVC eller Barn- och ungdomskliniken

**Hur jag får CSN att räcka:** Matlådor! Köp bara nödvändiga saker, gå till biblioteket

**Bästa studietips:** Plugga tillsammans med några, alltid bra att kunna hjälpa varandra!

**Nolle-P tips:** Våga bjud på dig själv och prata med folk. Ha kul!





**Simon, 22 år, T2**

**Post:** Vice Kassa & Spons

**Hemhemma:** Norrköping

**Drömarbetsplats:** Just nu är det inom kardiologi!

Cirkulationssystemet är lätt att lära känna, men finns mycket att fördjupa sig i!

**Hur jag får CSN att räcka:** Bli vän med matlådan.

**Bästa studietips:** Var i en studiemotiverande miljö, prioritera och gör delmål.

**Nolle-P tips:** Var med på så mycket som möjligt. Det blir kul!



**Saga, 22 år, T2**

**Post:** Vice Material & Mottagningsbok

**Hemhemma:** Linköping

**Drömarbetsplats:** Ambulans

**Hur jag får CSN att räcka:** Sparpengar och en generös sambo.

**Bästa studietips:** Skaffa en kompis i högre termin och tvinga dem att dela deras drive med dig.

**Nolle-P tips:** Våga prata med folk, de är också där för att träffa nya vänner!



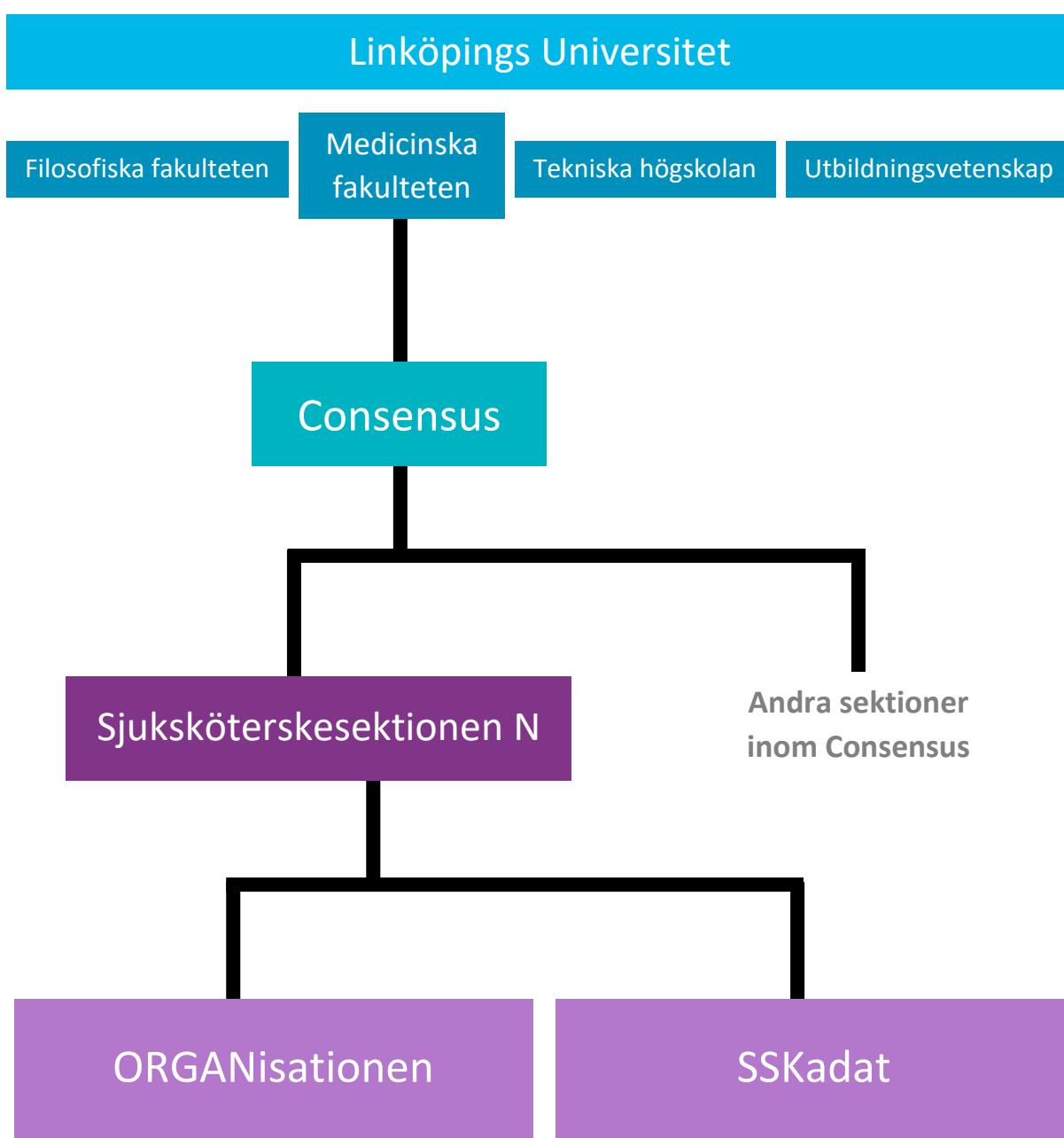
li.u LINKÖPINGS UNIVERSITET



# Flödesschema

På Linköpings universitet finns det fyra fakulteter och tre studentkårer. Din studentkår på medicinska fakulteten heter Consensus, och din sektion heter Sjuksköterskesektionen Norrköping. SSK-sektionen är ett utskott under Consensus – och vi i fadderiet är ett utskott under sektionen.

Illustrationen nedan visar hur det hänger ihop för dig som sjuksköterskestudent. Detta kan vara bra att känna till så du vet vem du kan vända dig till ifall du blir trakasserad av en fadder under Nolle-P eller om din basgruppshandledare säger något kränkande. Flödesschemat representerar utskotten av högre sittande organisationer.





# Consensus

MEDICINSKA FAKULTETENS STUDENTKÅR

## **STORT GRATTIS till din plats här på Medicinska fakulteten!**

Du har en spännande tid framför dig, början på en ny del av livet som utan tvekan kommer bli helt fantastisk.

Consensus är studentkåren för alla studenter vid Medicinska fakulteten på Linköpings universitet. Tillsammans med sektionen på ditt program ser vi till att din utbildning håller högsta kvalitet och att miljön du vistas i är den bästa möjliga för att du ska lyckas med dina studier. Som kårmedlem gör du din röst hörd på universitetet och får även tillgång till många rabatter, till exempel på kårhusen och många av deras event och gratis frukost sista tisdagen och torsdagen innan CSN varje månad!

Gå in på [medlem.consensus.liu.se](http://medlem.consensus.liu.se) för att bli medlem! Du kan läsa mer om oss och vår verksamhet på [www.consensus.liu.se](http://www.consensus.liu.se).

*En kår nära dig!*

# Sjuksköterskesektionen

Sjuksköterskesektionen är sektionen för oss som läser till sjuksköterskor i Norrköping.

Sektionen ser till att villkoren för oss studenter är så bra som möjlig och att utbildningen går framåt!

Alla som studerar på sjuksköterskeprogrammet i Norrköping och blir medlemmar i Consensus blir också medlemmar i sektionen. En av många förmåner med att vara medlem i Consensus/sektionen är att du får 15kr rabatt på biljetten till alla fester på Trappan när du visar ditt Consensuskort.

Du kan även vända dig till sektionsstyrelsen som hjälper dig att driva diverse ärenden. Visste du till exempel att arbetsmiljöombudet (AMO) har tystnadsplikt?



## Sjuksköterskesektionens styrelse



**Moa Pettersson**  
Ordförande och media



**Wilma Beidegård**  
Programråd



**Johan Karlsson**  
Consensus fullmäktige  
ledamot



**Zsófia Szabó**  
Utbildningsbevakare och  
CARMA



**Emma Uppströmmer**  
Vice ordförande



**Kristoffer Warden**  
Kassör



**Moa Sandberg**  
Studiesocialt- och  
internationellt ansvarig



**Ludwig Nilsson**  
Arbetsmiljöombud



**André Lundin**  
Studiebevakare

# SSKadat

Hallå!

Det är vi som är SSKadat – sjuksköterskeprogrammets fester!

Under nolle-p så kommer ni att få träffa oss, men resterande (icke corona) år så syns vi på kårhuset Trappan där vi jobbar tillsammans med andra festerier och anordnar roliga tillställningar så som fester och sittningar. Det är även vi som anordnar ovveinvigningen (se sida 15).

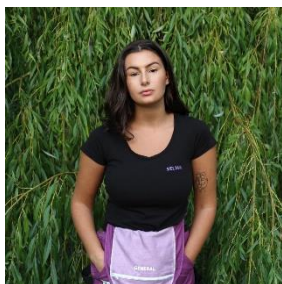
Vi vill gratulera dig till antagningen till världen roligaste program och ser fram emot att träffa dig under nolle-p som kommer bli en rolig start på studentlivet!



@ sskadatfesteri



SSKadat Festeri



Selma, T4

**Post:** General

**Bästa matlåda:**

Lasagne!!



Wilma, T3

**Post:** Vice general & kassör

**Bästa matlåda:** pasta med baconsås

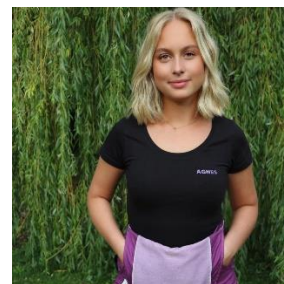


Jessie, T4

**Post:** Fest & Sittning

**Bästa matlåda:**

Korvstroganoff och ris



Agnes, T4

**Post:** Bryggmästare, fest & sittning

**Bästa matlåda:** ICA spiralens matlådor



Fanny, T4

**Post:** Ovveansvarig

**Bästa matlåda:**

Donken, I'm lovin it



Ana, T5

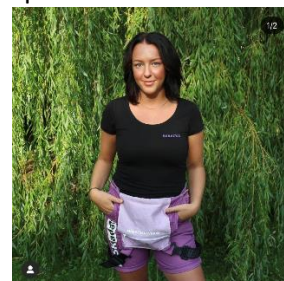
**Post:** Mediaansvarig



Ellen, T4

**Post:** Gückel

**Bästa matlåda:** Chili con carne



Rebecka, T4

**Post:** Märkesansvarig

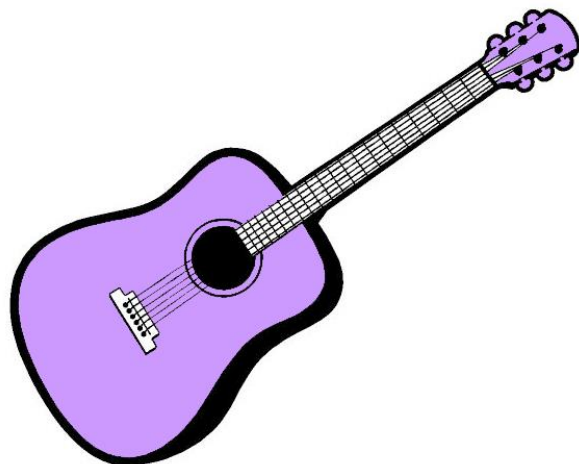
**Bästa matlåda:** Felix ost och skinkpaj

# Gückel

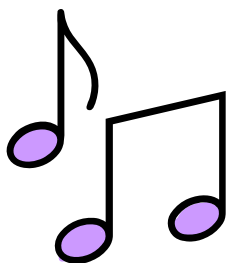
Gückel eller gyckel, kan vara ett spex eller en sång som man skrivit om till en känd melodi. Gückel kan vara både förinspelade (videogückel), live eller spontana. Under mottagningen så kommer ni att få se flera gückel men framför allt i framtiden av ert studentliv på sittningar m.m kan det vara bra att känna till följande tackvisor:

## Efter första gücklet:

“Det där det gjorde de fan så bra, hej!  
En skål uti botten för N.N.\* vi tar.  
Hugg i och dra, hej!  
Hugg i och dra, hej!  
En skål uti botten för N.N. vi tar.  
Och alla så dricka vi nu N.N. till.”



Personen/gruppen/föreningen kommer framföra ett andra gückel.



## Efter andra gücklet:

“För det var i vår ungdoms fagraste vår,  
vi drack varandra till och vi sade gutår!  
Skål!”

Om det är ett spontangückel, en gückel som saknar en andra del eller bara ett extra bra gückel så används följande tackvisa istället:

“Det där var det bästa, det bästa, det bästa vi har sett!  
Folkets jubel, aooooooooo!”

\* N.N. = Namnet på personen/gruppen/föreningen.

# Overallen



Overallen, eller "ovven", är studentens bästa vän!  
Ett perfekt plagg för alla väder och tillfällen men speciellt kravall!

Ovven symboliserar vilket program du tillhör då alla utbildningar har sin egen overall vars färg och ibland även med revärer som är unika för det egna programmet. Ovven är ett perfekt sätt att samla dina minnen från studenttiden då den kan prydas med märken från alla fester, sittningar och kravaller, men också där ni kan skriva roliga hälsningar till varandra!

Sjuksköterskestudenter bär en lila hängseloverall utan revärer och hur hängslena är placerade symboliserar studentens relationsstatus! Ovven kommer senare att invigas tillsammans med andra

nollan på en ovveinvigningsdag som man inte vill missa! Till ovveinvigningen får du även första chansen att prova på fulvin (om du vill).

## Andra program på Campus Norrköping

Sjuksköterskor (SSK)	Medieteknik (MT)
Arbetsterapeuter (AT)	Elektronikdesign (ED)
Socionomer	Byggnadsingenjör
Samhälls och kulturanalys (SKA)	Kommunikations- och transportsystem (KTS)
Lärare	Flygtransport och logistik (FTL) Samhällslogistik (SL)
Kultur, samhälle och mediegestaltning (KSM)	Grafisk design och kommunikation (GDK)
Miljövetare	



# Hitta på Campus

Första bokstaven på salens namn hjälper dig att hitta till rätt hus där ni ska ha föreläsningar. Salarna är i regel döpta efter första bokstaven på husets namn.

Första siffran på salens namn ska i regel hjälpa dig att gå till rätt våning, men det finns många undantag - speciellt i Kåkenhus.

Av någon konstig anledning är entréplan på campus Norrköping "Plan 3" förutom i Kopparhammaren (där det är plan 1). Entréplan i Kåkenhus är stora entrén vid biblioteket.

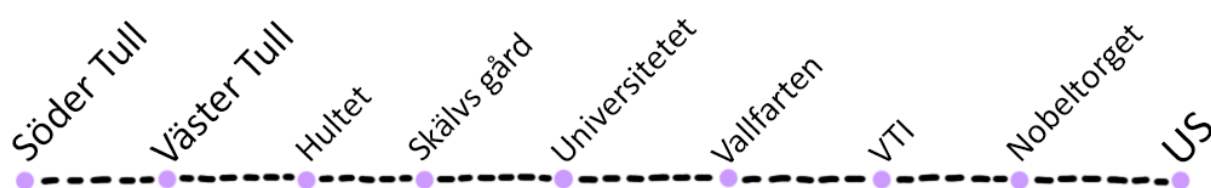
Ni kommer (när distansläget är över) även ha många föreläsningar på campus US eller hamna i en IPL-grupp som har basgrupp i Linköping. Tyvärr verkar det inte finnas något system på hur salarna är döpta på US (som vi faddrar har lärt oss än) så vi får hänvisa er till LiUs karta på LiU-appen (se sida 18) eller på LiUs hemsida.

## Salsystem

K	Kåkenhus
KH	Kopparhammaren 7
KO	Kopparhammaren 2
SP	Spetsen
TP	Täppan

# Campusbussen

Campusbussen är den buss som går mellan Campus Norrköping, Campus Valla och Campus US och är gratis för LiU-studenter med LiU-kort. Som SSK-student kommer du att ha campusförlagd utbildning både i Norrköping och på US i Linköping vilket innebär att du behöver åka till Linköping många gånger under din tid som student.



Det går två bussar till Linköping, den ena går bara till campus Valla, så försäkra dig alltid om att det står "Campus US" på bussen du kliver på.

Vilka tider som campusbussen går hittar ni i LiU-appen. Mer om LiU-appen hittar ni på sida 18.



# Tips på kurslitteratur

Under mottagning så kommer vi att berätta mer ingående och ge tips angående kurslitteratur. Men då vi förstår att det är mycket att tänka på inför kursstart och många av er uppskattar att vara förberedda innan så får ni såklart några tips här i mottagningsboken också! Det är fortfarande värt att närvara på bokkvällen för fler tips på böcker som är bra att ha, speciellt för IPL-momentet som sker senare under terminen.

**Tips #1:** Gå med i Facebookgruppen [Linköping universitet - Köp/sälj kurslitteratur](#). Detta är bästa stället att hitta begagnad kurslitteratur och dessutom slippa betala frakt då det är en lokal grupp!



## Människokroppen

av [Egil Haug](#), [Jan G. Bjålie](#), [Olav Sand](#) m.fl.

Inbunden, 2007, Svenska, ISBN 9789147084357



## Omvårdnadens grunder - Hälsa och ohälsa (bok + digital produkt)

Häftad, 2019, Svenska, ISBN 9789144123165



## Omvårdnadens grunder - Perspektiv och förhållningssätt (bok + digital produkt)

Häftad, 2019, Svenska, ISBN 9789144123189



## Omvårdnadens grunder - Ansvar och utveckling (bok + digital produkt)

Häftad, 2019, Svenska, ISBN 9789144123172



## Omvårdnadsorienterad kommunikation : personorientering, samarbete och etik

av [Hilde Eide](#), [Tom Eide](#)

Häftad, 2019, Svenska, ISBN 9789144123868

P.S. Det kommer kännas överväldigande med hur många böcker som införskaffas under T1 men det som är så bra med SSK- programmet är att det inte finns någon obligatorisk kurslitteratur, och många böcker du köper nu kommer användas genom hela utbildningen! Det kommer alltså inte vara lika högt tryck i kommande terminer.



# Tips på appar

Det finns en hel del appar som är bra att ha som student. Följande appar rekommenderar vi faddrar:



## LiU-appen:

LiUs egna app där du har tillgång till:

- Campuskarta
- Studieresultat
- Campusbussens tider
- Anmäla dig till tentor
- Schema
- Boka salar/grupprum



## STUK och Mecenat:

Feta rabatter som du har tillgång till som student på bl.a

- Kurslitteratur
- Kaffe
- Mobilabonnemang
- Mode
- Elektronik
- Försäkring



## Quizlet:

En app där du kan göra digitala flashcards, och testa dig själv på kunskap genom flervalsfrågor eller memory-spel. Särskilt hett till anatomi och fysiologitentan!



## CSN:

Du kan lämna studieförsäkran, kolla när nästa utbetalning sker eller hålla koll på din studieskuld (varför man nu skulle vilja göra det).



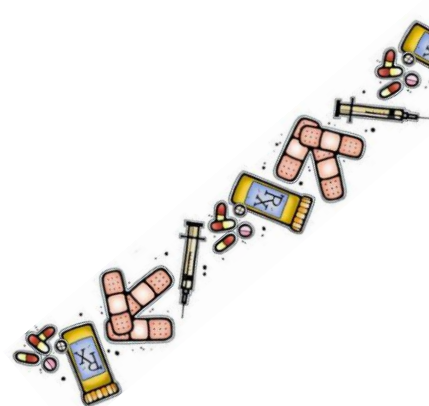
## GoodNotes 5:

Detta är en app för dig med en iPad. Här kan du anteckna och rita för hand, fast digitalt. Klimatsmart!



## Pomodoro timer:

En timer-app för plugg. Smart app för att strukturera upp pluggtiden med t.ex 20 minuter plugg och 5 minuter paus o.s.v.



# Nollans ordlista

Vi förstår att det är mycket att hålla reda på. När studentlivet börjar så kommer ni att få höra och se mycket på campus. Därför har vi gjort en ordlista på alla nya ord! Vi rekommenderar att ni sparar dessa sidor även efter mottagningen är över, speciellt om ni tänker engagera er studiesocialt.

## **3cant**

Civilingenjörernas festeri, de arrangerar bl.a halloweenfesten och vårbalen.

## **Akademisk kvart**

Detta gäller när något klockslag anges utan efterföljande minuttal: kl 15 innebär alltså 15:15. Kl 15.00 betyder däremot kl 15 prick.

## **ATfityd**

Arbetsterapeuternas fadderi.

## **Basgrupp**

Grupper om ca 8 som ni kommer arbeta i varje termin.

## **Campusbussen**

Buss som går mellan LIUs 3 campus, och som ni kommer åka med mycket mellan Norrköping och US.

## **Campus US**

Universitetssjukhusets campus i Linköping där många SSK-föreläsningar äger rum.

## **Campus Valla**

LIUs största "main" campus i Linköping.

## **Clinicum**

Ligger på våning 4 i Kåken, det är här ni övar på alla praktiska moment.

## **Consensus**

MedFaks studentkår.

## **CSN**

Inkomstkälla för de flesta studenter.

## **Dalkarlen/DK**

Norrköpings största studentboende som ligger på St Persgatan.

## **Eftersläpp**

När ett event på Trappan (t.ex sittning) övergår till en fest.

## **Escort**

SL och FTLs festeri, de arrangerar bl.a Priderallen.

## **Fadder**

Ett extra stöd för Nollan.

## **Fadderi**

De flesta sektioner har ett fadderi som välkomnar sina studenter genom Nolle-p. Sjuksköterskeprogrammets fadderi är ORGANisationen.

## **Festeri**

Studiesocialt utskott som arrangerar fester och sittningar under året.

Sjuksköterskeprogrammets festeri är SSKadat.

## **Festerist**

En person som är med i ett festeri eller mästeri.



### **Fest-N**

N-sektionens festeri (byggnadsingenjörerna) som bl.a arrangerar Vinterkravall-N

### **FilFak**

Filosofiska fakulteten vars studentkår är StuFF.

### **Finsittning**

Finkladdad tillställning med trerättersmiddag. Vett och etikett gäller!

### **Fulsittning**

En ledigare tillställning med tvårättersmiddag där det mesta är tillåtet.

### **Fulvin**

Vin som studenter själva brygger med vinsats för en billig slant.

### **Gripen**

Stort studentboende som ligger på G:a rådstugugatan.

### **Gyckel**

Ett kreativt framträdande till för att underhålla. Exempelvis via sång, dans eller teater; kan vara spontan eller inövad (faddrarna älskar spontangyckel).

### **Hemhemma**

Var du växte upp innan du kom till Norrköping.

### **Hemtenta**

En tentamen du får skriva hemma.

### **Högskolepoäng/HP**

Något som ges när du avklarat olika moment i en kurs. Måste tas för att få pengar ifrån CSN.

### **Konstantinopel/KP**

Ett mindre populärt studentboende, ligger nära DK.

### **Korridor/korre**

En boendetyper populärt för många studenter där man delar kök.

### **Kravall**

Fester som har KRAV på overALL = kravall (är förstås inget krav, man är välkommen ändå).

### **Ladok**

Ett system för dokumentation av dina studieresultat.

### **LATex**

Arbetsterapeuternas festeri, de arrangerar bl.a Twisterallen.

### **LinTek**

TekFaks studentkår, den största studentkåren på LIU.

### **Lisam**

Systemet där studenten kan hämta kursinformation, göra inlämningar, se studieresultat samt kontakta lektorer. Du hittar din basgruppsida här.

### **LiU-kort**

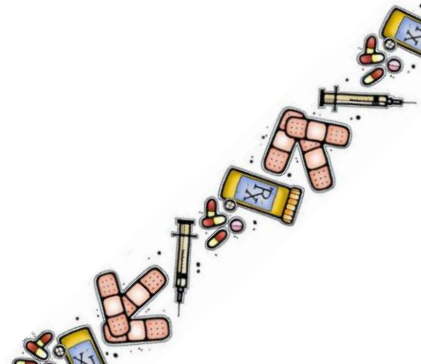
Används som nyckel på campus och krav för att färdas med campusbussen.

### **LärSex**

Lärarnas mästери, de arrangerar bl.a höstkravallen.

### **MAX**

Miljövetarnas festeri.



### **MedFak**

Medicinska fakulteten; din fakultet.  
MedFaks studentkår är Consensus.

### **Märke**

Ett tygmärke som symboliserar en sittning, fest eller kravall. Vissa märken pryder ovven bara för vi gillar/stödjer vad de står för också.

### **Märkesbacken**

Går från Skvallertorget upp mellan Kåkenhus & Spetsen + Tappan! Alla sektions- och föreningsmärken finns målade här.

### **Mästeri**

Vissa sektioner har ett mästeri istället för festeri+fadderi, det innebär att samma utskott arrangerar både Nolle-p och festerna under året.

### **Nollan/N0llan**

Nollans titel under Nolle-P. Syftar inte på nollans värde utan på att nollan ännu inte tagit några högskolepoäng.

### **Nolle-P/N0lle-P**

Mottagningsveckan som inleder Nollans liv som student.

### **Nollesymbol**

Något som alla nollan från alla program bär under Nolle-p för att symbolisera vilken sektion de tillhör samt för att faddrarna ska känna igen sina egna nollan.

### **Nykter fadder**

Under Nolle-P kommer det på alla fester finnas ett flertal nyktra faddrar. De kommer bära röda tröjor med texten "Nykter fadder" och finns till för att hjälpa Nollan.

### **ORGANisationen**

Sjuksköterskeprogrammets fadderi, vi som arrangerar ditt Nolle-p.

### **Overall/ovve**

Alla sektioner har sin egen overall.  
Sjuksköterskesektionens är en lila hängselovve.

### **Ovveinvigning**

En dag där ovvarna invigs.

### **PAFF**

Friluftsföreningen för studenter med friluftsintrasse. De plockar bland annat svamp tillsammans eller åker kanot o.s.v.  
Se: [paffnkpq](#) på instagram och [PAFF – Pekings akademiska friluftsförening](#) på facebook.

### **Patet**

En person som tidigare varit festerist, fadderist eller mästerist blir sedan patet.

### **Peking**

Ett annat namn för Norrköping.

### **Salstenta**

Tentamen som man skriver i en stor sal på campus.

### **Sekten**

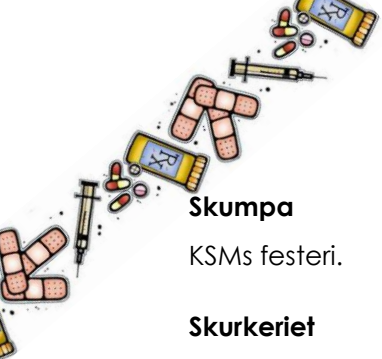
FilFaks skurkeri.

### **Sektion**

Till för att göra utbildningen bättre, sjuksköterskeprogrammets sektion heter sjuksköterskesektionen Norrköping.

### **SKAM**

Samhäll- och kulturanalys' mästeri, de arrangerar bl.a 90-talskravallen.



### **Skumpa**

KSMs festeri.

### **Skurkeriet**

TekFaks skurkeri.

### **Skvallertorget**

Det stora torg beläget utanför Campus. Mycket trafik, men gångtrafikanten har företräde!

### **SoCeR**

Socionomprogrammets festeri, de arrangerar bl.a Vårkravallen.

### **SSKadat**

Sjuksköterskeprogrammets festeri, de arrangerar sittningar för sjuksköterskestudenterna och bl.a festen Full Moon Party.

### **Stubinen**

Campus Norrköpings filmförening. De håller också i en sittning för sina medlemmar. Se: [stubinenfilmforening](#) på instagram/facebook

### **StuFF**

FilFaks studentkår.

### **TekFak**

Tekniska fakulteten vars studentkår är LinTek, den största fakulteten på LIU.

### **Teknolog**

Studenterna som studerar på TekFak kallas för teknologer.

### **Tenta-P**

En period då studenter pluggar inför och skriver tentor.

### **Trappan**

Campus Norrköpings kårhus där kaffe är gratis!

### **Tryckbar**

GDKs festeri, de arrangerar bl.a Tömningsveckan.

### **Vargtass**

Norrlands nation som årligen arrangerar en skidresa till Åre. De håller också i en sittning för sina medlemmar. Se: [vargtass\\_norrlandsnation](#) på instagram/facebook.

## **Snabbkollen på utskott som utgör Norrköpings studentliv:**

### **Festerierna:**

3cant  
Escort  
Fest-N  
LATex  
LärSex  
MAX  
SKAm  
Skumpa  
SoCeR  
SSKadat  
Tryckbar

### **Fadderierna:**

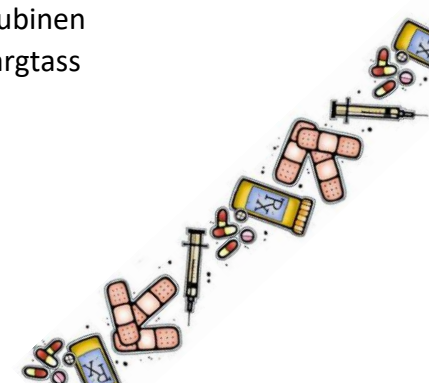
ATtityd  
Familjen  
Hovet  
Legionen  
Kretsn 7E4  
MiPhO  
N-Phadderiet  
Societen  
ORGANisationen

### **Skurkerierna:**

\*\*\*\*\*  
Sekten  
Skurkeriet

### **Övriga föreningar:**

NAFFI  
PAFF  
Stubinen  
Vargtass



# Välkommen till Studenthälsan

Våra mottagningar är öppna för alla studenter på Linköpings universitet.  
Alla besök är kostnadsfria och alla på Studenthälsan har tystnadsplikt.

## Studenthälsan arbetar med:

- ♥ **Hälsofrågor**
- ♥ **Livsstilsfrågor**
- ♥ **Alkohol- och drogrelaterade frågor**
- ♥ **Stöd för studenter med funktionsnedsättning**

## Vi erbjuder samtal, kurser och workshops mm.

**Anna Svalin** heter studievägledaren på Sjuksköterskeprogrammet, hon kan programplanen på SSK och kan hjälpa dig med studiestrategier, planering, pluggtekniker, motivation och vägledning i studiesituationen bland annat.

**Mail:** [anna.svalin@liu.se](mailto:anna.svalin@liu.se)

**Telefon:** 011-363533

För mer info om stöd klicka **HÄR**.





## Kårhuset Trappan - Studenternas vardagsrum

Kårhuset Trappan drivs till stor del av ideellt arbetande studenter som ser till att du varje vecka kan gå på pubar och nattklubbar. Som tack för sitt arbete får de mat och dryck till ett kraftigt reducerat pris, gratis (och köfritt) inträde till alla nattklubbar och mycket mer!

Sommaren 2020 flyttade Trappan till Campus för att komma närmre er - studenterna! Renoveringen har pågått under hela höstterminen, men till våren 2021 står nya Trappan färdig med sprillans nya barer, ny inredning och nya häftiga lokaler mitt i Campus.

På dagtid kan studenterna utnyttja lokalerna som studieplatser och några vardagskvällar i veckan dressar Trappan om till pub. Kom och ta en öl med vänner och testa på vår egengjorda hamburgare! Priserna är studentförmånliga och på så vis är Trappan det perfekta stället för dig som student att hänga på. Trappan är även studenternas nattklubb där olika studentföreningar anordnar fester lördagar året runt.

Är du sugen på att jobba på Trappan?

**Bli en del av gemenskapen på [personal.trappan.nu](https://personal.trappan.nu)**

*Trappan har justerat sin verksamhet och öppettider på grund av den rådande pandemin. Håll utkik på våra sociala medier för vad som gäller just nu.*

 Trappan  karhuset\_trappan  [trappan.nu](https://trappan.nu)

KÅRHUSEN I LINKÖPING:



KÅRHUSET TRAPPAN ÄR EN DEL AV:





# IDROTTA MED NAFFI!



Hej! det är vi som är NAFFI - Norrköpings Akademiska Förening För Idrott. Vi vill se till att alla studenter ska kunna sporta och ha kul.



**NAFFI**  
Norrköpings Akademiska Förening För Idrott

**VI SPELAR FÖR ATT DET ÄR KUL!**



## Välkommen till Norrköping och välkommen till Studentfikat!

Studentfikat drivs av och för studenter. Vi är ett café helt oberoende från programtillhörighet som jobbar för att ge tillbaka vår vinst till andra föreningar på campus. Dessutom har vi kaffe för bara 6 kronor koppen (4 kronor med egen mugg)! Den första bjuder vi på, så ta med Nolleboken till Studentfikat på Täppan plan 5 och få rutan ikryssad för en gratis varmdryck!



**Gratis kaffe!**



Prova vår fräscha  
**SALLADS-  
BAR**

Vi  
ligger  
emot  
mitt  
Campus



**LUNCH-  
BOX** från 34<sup>90</sup>  
MÅN-FRE  
FRÅN KL. 11.00



Psst! Du missar väl  
inte att bli **ICA Student**?  
Scanna QR-koden och  
läs mer om alla fördelar!



[www.ica.se/ica-kort/ica-student](http://www.ica.se/ica-kort/ica-student)

**ÖPPETTIDER** Mån - Fre: 7 - 22 Lör - Sön: 8 - 22

## LiU Student Secondhand (LSSh)

*Där studenters möbler får ett nytt liv!*



Vi är en marknadsplats för begagnade möbler - av studenter, för studenter - som drivs av hållbarhetsföreningen Navitas. LSSh är en 200m<sup>2</sup> stor secondhandbutik i A-huset på Campus Valla, Linköping, och en webbshop på Lisam. Här kan du som student hitta många saker som du kan behöva till ditt hem, eller sälja sådant du inte längre behöver, och på ett enkelt sätt bidra till en mer cirkulär ekonomi och en bättre miljö.

Om du vill köpa eller sälja något, kolla in vår hemsida för mer info och öppettider. Där lägger vi även upp bilder på det vi får in i butiken. Så kom gärna förbi eller gå in på hemsidan om du är nyfiken på vårt utbud!

Hemsida: [navitas.se/liustudentsecondhand](http://navitas.se/liustudentsecondhand)  
Följ oss på Facebook: [liustudentsecondhand](https://www.facebook.com/liustudentsecondhand)  
Instagram: [liustudentsecondhand](https://www.instagram.com/liustudentsecondhand)

# YAKOBS

## Ram & Reklam

## ÄR DU SOM ANTAGEN STUDENT NY I STADEN?



Norrköping, Peking, Norrpan... kär stad har många namn. Norrköping växer och utvecklas ständigt, men något som består är att du sällan behöver gå någonstans som tar mer än sju minuter.

#### VÄLKOMMEN TILL CAMPUS

Campus Norrköping vid Linköpings universitet ligger i centrum, i det så kallade Industri-landskapet precis vid Motala ström. På några minuters gång når du huvudstråket Drottninggatan, det mysiga kvarteret Knäppingsborg, Kärhuset eller resecentrum. Campus består av gamla industribyggnader som har fyllts med nytt innehåll och utsikten över vattnet sätter sin prägel på hela området.

#### VÄLKOMMEN ATT SHOPPA

I Norrköping finns tre stora handelscenter, Norrköping City, Mirum Galleria och Ingelsta Shopping. Norrköping City ligger mitt i centrum och består av tre större gallerior där det finns en blandning av större kedjor och mindre butiker. Mirum Galleria hittas i stadsdelen Hageby där fler än 60 butiker finns under samma tak, tillsammans med större matbutiker för den flitiga veckohandlaren. Ingelsta Shopping ligger norr om staden och erbjuder ett 50-tal butiker och även här finns en rad större matbutiker.

#### VÄLKOMMEN ATT RESA RUNT

Den lokala kollektivtrafiken består av bussar, spårvagnar och pendeltåg. Östgötatrafiken samordnar kollektivtrafiken i Norrköping och resten av Östergötland. Ett tips är att ladda ner deras app och införskaffa ett resekort, för att alltid ha koll på nästa resa och få smidigare och lite billigare resor. Mellan de olika Campus går busslinje 73, Campuslinjen, som är gratis för alla studenter med giltigt LiU-kort.

#### VÄLKOMMEN ATT BO

Utöver de kommunala fastighetsbolagen Studentbo och Hyresbostäder finns en rad privata hyresvärdar i Norrköping. Mer information och kontaktuppgifter till hyresvärdarna som går att hitta på [norrkoping.se](http://norrkoping.se) under fliken "boende och trafik".

#### VÄLKOMMEN ATT TRÄNA

Det finns ett stort utbud av olika gym i Norrköping men även motionsspår, utegym och tillgång till andra träningsformer så som klätterhall, simhall och squashcenter. Som student får du dessutom ofta rabatt på gymkort och medlemskap.

#### VÄLKOMMEN ATT UPPLEVA

Kulturkvarterna Hallarna, biograf Cnema, Norrköpings konstmuseum, Norrköpings stadsmuseum, Arbetets museum, festivalen Where's the Music? och Kulturnatten är bara ett axplock: utomhusbio, stand up och konserter - här finns något för alla. IFK Norrköping startade 1897 och är en av Sveriges mest anrika och framgångsrika fotbollsklubbar. De spelar sina hemmamatcher på Östgötaporten.

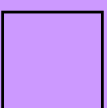
#### VÄLKOMMEN ATT ÄTA

Kronjuvelen Knäppingsborg ligger mitt i stadens hjärta precis intill Industrilandskapet och erbjuder affärer, fik och flertalet restauranger, både i och intill kvarteret.

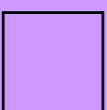
# Checklista



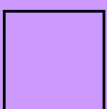
Läs igenom mottagningsboken



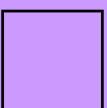
Gå in på <https://minit.liu.se/activation> och hämta ditt LiU-ID. Du loggar in med inloggningsuppgifter från antagning.se och följer sedan instruktionerna. (OBS! Tidigast 7 januari).



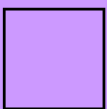
Hitta ett boende. Tips: [www.studentbo.se](http://www.studentbo.se) eller besök kommunens sida **Hyresvärdar i Norrköping**.



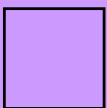
Sök studiemedel från **CSN**. Glöm inte bort att lämna studieförsäkran efter uppropet!



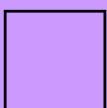
Ladda ner programmet Zoom då eftesom uppropet och mottagningen sker på Zoom. Du kan ladda ner Zoom efter du har ett LiU-ID på: <https://liu-se.zoom.us/download>



Gå på uppropet **25/1** för att inte förlora din plats på SSK!



Registrera dig på kurserna efter uppropet. Vi faddrar kommer visa hur man gör om det känns knepigt, annars är det steg 4 enligt denna lista från LiU: <https://liu.se/artikel/checklistor>



Gå på mottagningen för att träffa alla dina nya kompisar och få en fot in i studentlivet med de bästa tipsen från oss faddrar!!!

# Avslutande ord

Nu har du kommit till slutet av denna mottagningsbok, vi i ORGANisationen har längtat efter Er hela vintern! Ni har säkert tusen frågor till angående mottagningen, studier, universitetsliv och staden som vi kommer besvara sinom tid men tveka inte att höra av er till oss på sociala medier, via mail eller till Alexandra Flyxén eller Lisa Hammarström om det är något ni undrar över redan nu eller behöver hjälp med inför mottagningen och studiestarten.

Det är viktigt för oss att denna mottagning sker enligt de restriktioner som finns för allas säkerhet, därför har vi valt att utforma mottagningen till distans men vi är lika taggade för det! Vi faddrar har hängt ihop mycket under mottagningsplanerandet och kommer fortsätta göra det under mottagningen då vi är en del av varandras karantänkrets.

Njut av de sista dagarna av ledigheten och kom laddade, vi kommer ha dunderkul!

Hoppas vi ses i vår!

Alexandra:

☎ 073 - 804 12 44

Lisa:

☎ 073 - 061 03 34

